

## 2

### Tarifinfo 2020

Die wichtigsten Änderungen der SES Rechnung für das kommende Jahr

## 3

### Stromkennzeichnung 2018

Woher stammt unser Strom?

### Neue Webseite

Die Webseite [www.ses.ch](http://www.ses.ch) wurde in den letzten Monaten komplett erneuert

## 4

### Die Zusammenarbeit mit den Gemeinden geht weiter

Entdecken Sie unsere Aktionen 2019 in Zusammenarbeit mit den Gemeinden zugunsten unserer Kunden

### Nachhaltigkeitsbericht 2018

Sie erhalten einen Überblick über die Kennzahlen der zahlreichen SES Aktivitäten im vergangenen Jahr.

## TARIFE 2020 STROMKENNZEICHNUNG UND GEMEINSAME AKTIVITÄTEN MIT DEN GEMEINDEN

2019 mussten wir mit dem Inkrafttreten der Revision der Stromversorgungsverordnung (StromVV) unsere bereits seit 1993 geltende Tarifstruktur vollständig überarbeiten. Für 2020 sind keine besonderen Änderungen vorgesehen und entsprechend den nationalen Entwicklungen wird die Stromrechnung im Grossen und Ganzen unverändert bleiben.

Nachfolgend stellen wir Ihnen die sogenannte «Stromkennzeichnung» vor: Diese zeigt detailliert die Herkunft des in unserem Gebiet im Jahr 2018 gelieferten Stroms mit einem Energiemix, der den Anforderungen unserer Kunden entspricht.

Bei dieser Gelegenheit möchten wir Sie auch darüber informieren, dass wir vor einigen Monaten eine vollständig überarbeitete Version unserer Webseite veröffentlicht haben.

Seit 2017 gibt es bei der SES die Funktion des Public Energy Managers. Dieser soll unsere Gemeinde-Aktionäre bei ihrer Energieentwicklung unterstützen. Sie finden diesbezüglich eine kurze Aufstellung der wichtigsten Aktivitäten der letzten Monate zugunsten unserer Kunden.

Nicht zuletzt möchten wir Sie auf den kürzlich erschienenen Nachhaltigkeitsbericht 2018 aufmerksam machen. Dieser finden Sie auf unserer Webseite.

**Lorenzo Frascioni**  
Kommunikationsleiter

## EBILL: DIE SICHERE UND SCHNELLE BEZAHLUNG DER RECHNUNGEN

Haben Sie bereits Ihre SES Rechnung in elektronischer Form beantragt?

Das ist ganz einfach: Gehen Sie auf Ihr E-Banking Konto und aktivieren Sie mit ein paar Mausklicks die E-Bill für die Società Elettrica Sopracenerina.



MEHR INFORMATIONEN DAZU UNTER [WWW.EBILL.CH](http://WWW.EBILL.CH)



# TARIFINFO 2020



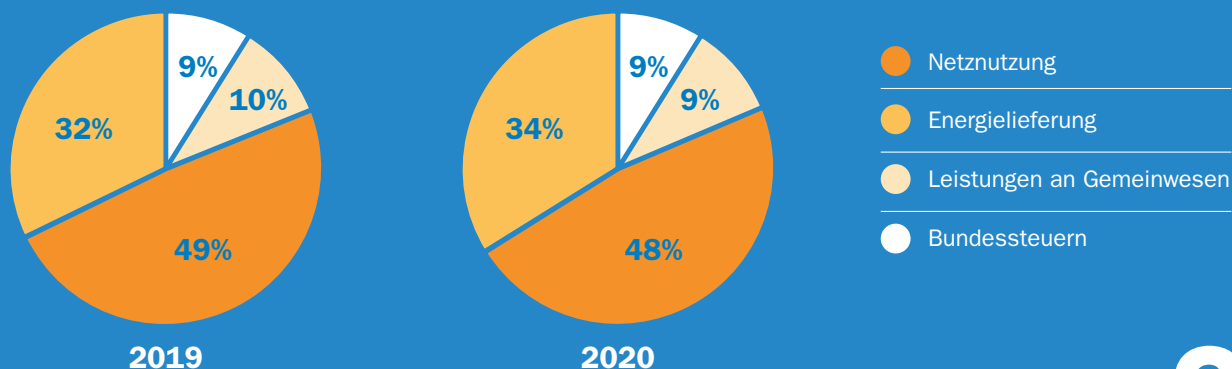
Für die Endverbraucher der Società Elettrica Sopracenerina wird die Stromrechnung im Jahr 2020 im Vergleich zum laufenden Jahr nahezu unverändert bleiben. Nachstehend finden Sie eine Zusammenfassung der wichtigsten Informationen über die Stromtarife 2020, welche auch kürzlich auf unserer Webseite veröffentlicht wurden.

	Tessin 	Unteres Misox und Calanca 
<b>Netznutzung</b>	Die kontinuierlichen Investitionen in das Verteilernetz dauern weiter an (CHF 40 Millionen jährlich). Sie bringen eine Erhöhung von 2-3% des Stromtransports mit sich.	
<b>Energielieferung</b>	Ein umsichtiges Einkaufsmanagement erlaubt es, den Strompreis für die Endverbraucher praktisch unverändert zu belassen.	Infolge der festen Absicht, die lokale Wasserkraftproduktion weiter zu fördern, werden die Preise für die Endverbraucher im unteren Misox und Calanca einen leichten Anstieg verzeichnen.
<b>Leistungen an Gemeinwesen</b>	<ul style="list-style-type: none"> <li>Gebühr für die Nutzung von öffentlichem Grund <i>Erhöhung von 0.95 auf 1.01 Rp./kWh</i></li> <li>Kantonaler Fonds für erneuerbare Energien (FER) <i>Bleibt unverändert bei 1.20 Rp./kWh</i></li> </ul>	<ul style="list-style-type: none"> <li>Gebühr für die Nutzung von öffentlichem Grund <i>Wird von den einzelnen Gemeinden festgelegt</i></li> <li>Konzessionsgebühr <i>Wird von den einzelnen Gemeinden festgelegt</i></li> </ul>
<b>Bundessteuern</b>	<ul style="list-style-type: none"> <li>Allgemeine Systemdienstleistungen (Swissgrid) <i>Reduktion von 0.24 auf 0.16 Rp./kWh</i></li> <li>Bundesbeitrag für erneuerbare Energien <i>Bleibt unverändert bei 2.20 Rp./kWh</i></li> <li>Sanierung Wasserkraft <i>Bleibt unverändert bei 0.10 Rp./kWh</i></li> </ul>	

Für einen mittelgrossen Haushalt mit einem Jahresverbrauch von 4'500 kWh, bedeutet dies insgesamt eine Erhöhung der Stromrechnung von circa 2.5% (ca. CHF 35.- pro Jahr).

## AUFTEILUNG DER SES RECHNUNG

Nachfolgend die Aufteilung der Stromrechnung für einen Standardhaushalt mit der jeweiligen Herkunft.

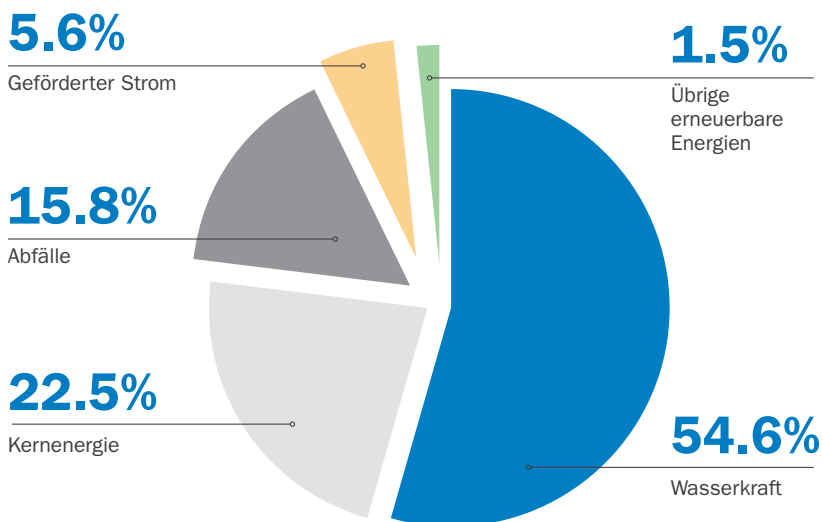


# DIE HERKUNFT UNSERES STROMS

## SES Stromkennzeichnung für das Jahr 2018

	Total	Aus der Schweiz
<b>Erneuerbare Energien</b>	<b>61.7%</b>	<b>60.1%</b>
Wasserkraft	54.6%	53.0%
Übrige erneuerbare Energien	1.5%	1.5%
Sonnenenergie	1.5%	1.5%
Windenergie	0.0%	0.0%
Biomasse	0.0%	0.0%
Geothermie	0.0%	0.0%
Geförderter Strom <sup>1</sup>	5.6%	5.6%
<b>Nicht erneuerbare Energien</b>	<b>38.3%</b>	<b>38.3%</b>
Kernenergie	22.5%	22.5%
Fossile Energieträger	0.0%	0.0%
Erdöl	0.0%	0.0%
Erdgas	0.0%	0.0%
Kohle	0.0%	0.0%
Abfälle	15.8%	15.8%
<b>Totale</b>	<b>100.0%</b>	<b>98.4%</b>

<sup>1</sup> Geförderter Strom: 46.3% Wasserkraft, 18.3% Sonnenenergie, 2.7% Windenergien, 32.7% Biomasse und Abfall aus Biomasse, 0% Geothermie.



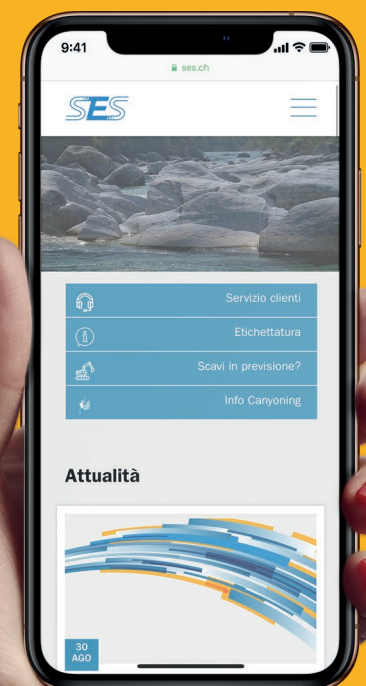
# 3

# DIE NEUE WEBSEITE

Vor einigen Monaten wurde die neue Webseite der Sopracenerina veröffentlicht. Neben dem neuen Erscheinungsbild in einem frischen, modernen und attraktiven Layout, wurde den Inhalten eine grosse Bedeutung beigemessen wie in der Elektrobranche üblich, bietet die Webseite zur Erleichterung der Beratung nach Kundentyp differenzierte Inhalte, sei es für Privatpersonen, Unternehmen, Gemeinden, Installateur oder unabhängige Produzenten und nicht zu vergessen, die übergreifenden Bereiche.

Zudem wurde ein neues Mitteilungssystem für Neuzugänge, Umzüge und Wegzüge der Kunden eingeführt, das intuitiver und klarer ist. Auf der Webseite finden Sie auch eine Rubrik für programmierte Stromunterbrechungen und eventuelle kritische Netzpunkte sowie die Produktionsdaten der letzten 30 Tage für Wasserkraftwerke und Fotovoltaikanlagen der SES.

Haben wir Ihr Interesse geweckt? Dann besuchen Sie unsere Webseite unter [www.ses.ch](http://www.ses.ch) und teilen Sie uns Ihre Meinung darüber mit einer Mail an [sesselfie@ses.ch](mailto:sesselfie@ses.ch) mit. Ihr Feedback und Ihre Tipps sind für uns sehr wertvoll um unsere Online-Präsenz ständig zu verbessern.



# DIE ZUSAMMENARBEIT MIT DEN GEMEINDEN GEHT WEITER



Hier einige Beispiele der zahlreichen Aktivitäten in Zusammenarbeit mit unseren Gemeinden-Aktionären zugunsten der Kunden.

## THERMOGRAFISCHE ANALYSEN



Im Winter 2018/2019 haben wir in Zusammenarbeit mit 15 Gemeinden aus unserem Netzgebiet die dritte Kampagne über thermografische Analysen von Ein- und Zweifamilienhäusern durchgeführt. Seit 2016 bis heute wurden mehr als 500 Gebäude analysiert. Die verfassten Rapporte gaben den Besitzern Aufschluss über eventuelle Wärmeverluste um danach eingehendere Überprüfungen zu veranlassen.

## UMWELTBILDUNG



Seit vergangenem Jahr unterstützt die Sopracenerina finanziell den Lehrgang Umweltbildung «Energie und Klima» der «Associazione TicinoEnergia» in Zusammenarbeit mit der Stiftung Pusch. Der Unterricht ist ausschliesslich für die Klassen 3a und 5a der Gemeindegrundschulen gedacht. Die ersten Resultate verliefen sehr positiv.

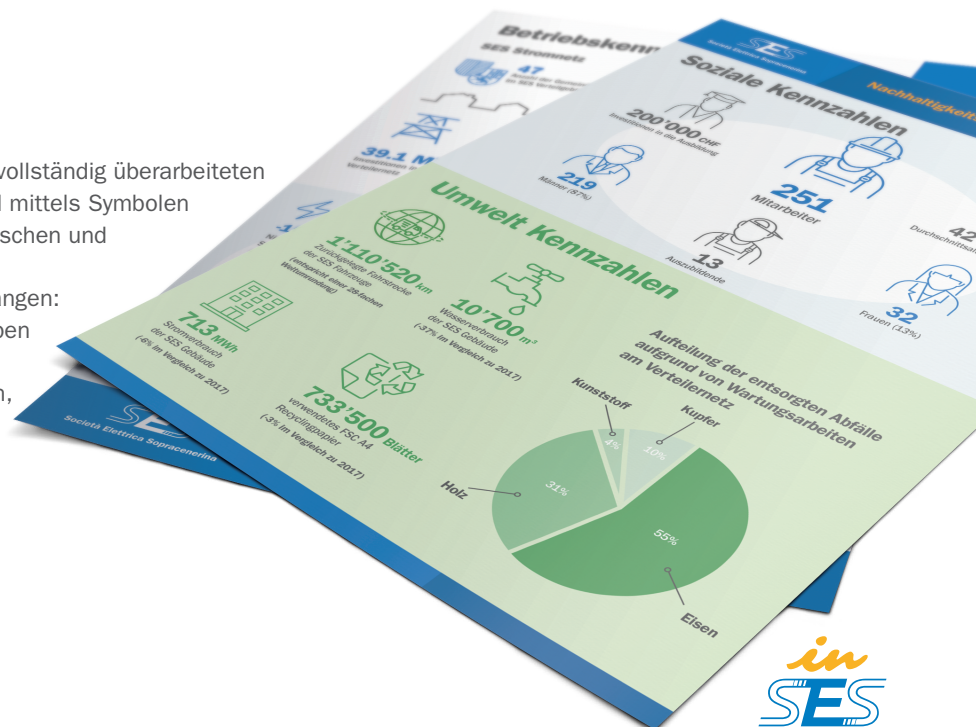
## SPAREN MIT DEM ÖKOBOILER



Im dritten Jahr in Folge informiert SES seine Kunden über das Programm Effiboiler der Energie Zukunft Schweiz, welcher den Austausch von Elektroboiler durch effizienten Wärmepumpenboiler fördert. Neu im Jahr 2019 ist die Möglichkeit in 19 Gemeinden neben dem Bundesbeitrag Pro-Kilowatt, von zusätzlichen Förderbeiträgen zu profitieren.

# NACHHALTIGKEITSBERICHT 2018

Im letzten Jahr haben wir uns entschieden, einen vollständig überarbeiteten Nachhaltigkeitsbericht zu präsentieren. Dieser soll mittels Symbolen und hervorgehobenen Zahlen die sozialen, ökologischen und betrieblichen Aspekte der SES vermitteln. Dieses Jahr sind wir noch einen Schritt weitergegangen: Um Ihnen die Daten für 2018 zu präsentieren, haben wir beschlossen, diese nur auf unserer Webseite zugänglich zu machen und diesen nicht zu drucken, da sich ja um einen Nachhaltigkeitsbericht handelt. Lesen Sie den Nachhaltigkeitsbericht online unter [www.ses.ch](http://www.ses.ch)!



# 4